

# Зразок оформлення навчальної практики.

## Навчальна практика під керівництвом викладача № 1

Дата: \_\_\_\_\_

Час \_\_\_\_\_

Кількість годин – 2 год.

Місце проведення: кабінет анатомії.

**Тема:** Тканини.

**Знати :** Будову клітин і тканин. Анатомічні і клінічні терміни.

**Уміти:**

1. Розрізняти складові частини клітини на таблицях;
2. Визначати основні види тканин на гістологічних препаратах і таблицях;
3. Працювати з біологічним мікроскопом;
4. Визначати на гістологічних препаратах основні види тканин та їхні структурні особливості;
5. Зобразити схематично основні види тканин та позначити їхні структурні компоненти.

### Хід заняття.

#### Анатомічні терміни:

Basalis - основний, базальний;

Apicalis - ....

Cytus - .....

.....

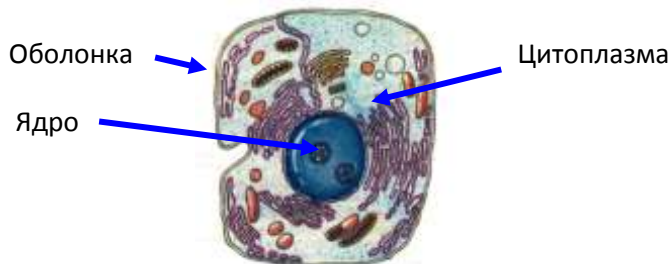
#### Клінічні терміни:

Ендотелій - це простий, лувканий, або плоский епітелій, який вистеляє зсередини кровоносні судини.

Мезотелій -

#### Формування професійних вмінь та навичок

##### 1. Розрізняю складові частини клітини на таблицях.



##### 2. Визначаю основні види тканин на гістологічних препаратах і таблицях



Епітеліальна тканина – відсутність міжклітинної речовини.



Сполучна тканина – наявність міжклітинної речовини

**Висновок заняття:** Непошкоджений епітелій виконує захисну функцію . має високу здатність до регенерації. Сполучна тканина входить до складу всіх органів, від неї залежить міцність органу.